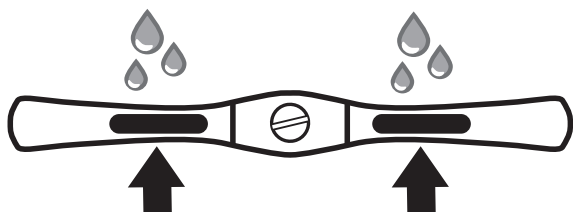
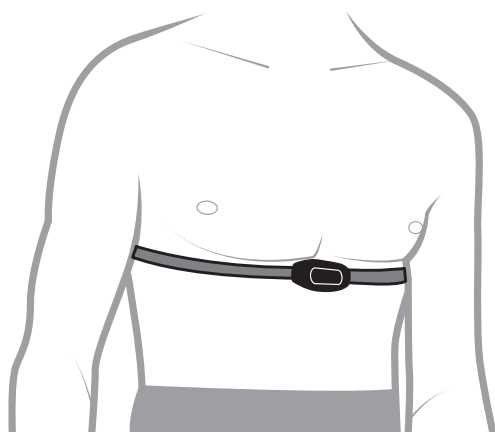
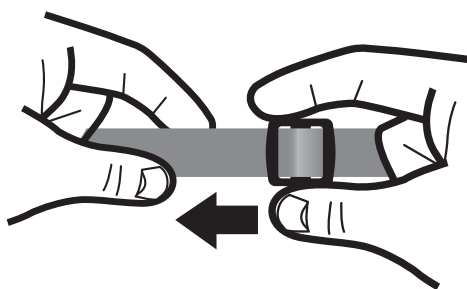
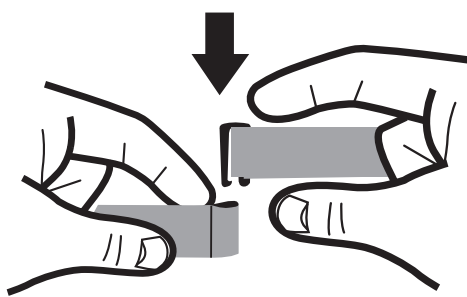


## 1 胸带佩戴位置

- 请润湿您的胸带传感器。



- 将胸带佩戴于胸部并系紧。



## 2 与智能手机搭配使用



- 当胸带佩戴好后，开启手机蓝牙功能。



蓝牙硬件列表中未出现智能蓝牙附件名称。如列表中未显示，该现象为正常。

- 开启所选应用程序。



确认该程序可与Bluetooth® Smart智能蓝牙胸带兼容。

- 初次使用时，须对胸带和应用进行匹配。匹配后应用程序可搜索胸带。通常在应用程序参数设置中可进行匹配设置。



更多信息请参考您的应用程序使用说明。

- 胸带被程序搜索到后，您便可以开始锻炼。

## 3 搭配ONmove 200和其他Bluetooth® Smart ready系列智能蓝牙产品使用



- Bluetooth® Smart胸带可与任何Bluetooth® Smart ready系列产品（智能手表，GPS手表等）兼容使用。



更多信息请参考您的产品说明书。

## 兼容性

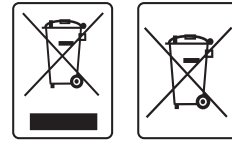
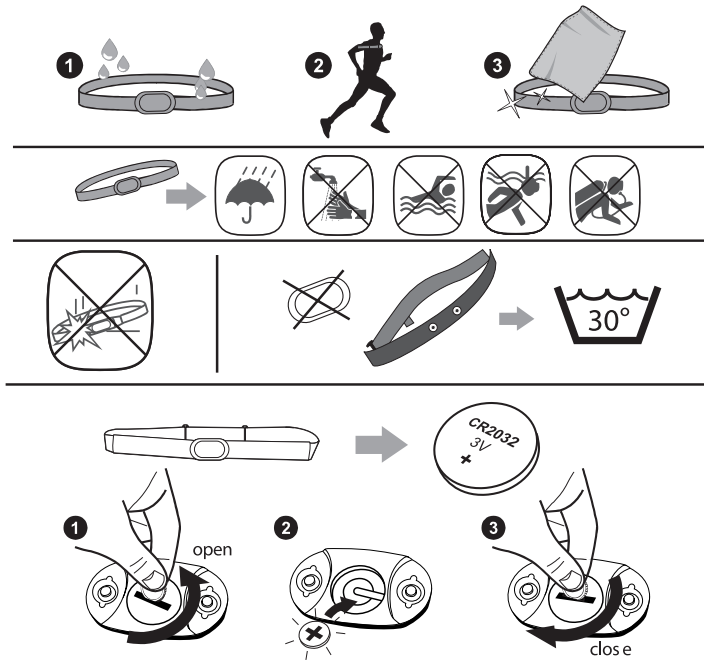
- 智能手机: [support.geonaute.com/bluetooth](http://support.geonaute.com/bluetooth)
  - > Apple : iPhone 4s, iPhone 5, iPhone 5s, iPhone 5c
  - > Android : 仅安卓 4.3版本可用



确认您的应用程序可与浏览器系统及智能蓝牙心率胸带兼容。

- Geonaute ONmove 200系列GPS手表
- Bluetooth® Smart Ready系列产品

## 使用注意事项



该产品及其电池不可与普通家庭垃圾一同丢弃。必须进行特别分类。在您的电子产品和电池使用寿命结束之后，请将其置于专门地带以便回收利用。对电子垃圾的统一处理有利于保护环境，对您的健康有益。

## 保修

OXYLANE向产品的一手用户提供无质量及材料瑕疵担保。用户自购买之日起享受2年产品质保。请妥善保管购物发票。

以下情况不在质量保证范围内：

- 因不当使用、无视注意事项使用、事故、保养不当或将产品用于商业用途而导致的损坏。
  - 由未经OXYLANE公司授权人员对产品进行维修而导致的损坏。
  - 电池，外壳开裂、破碎,或出现撞击痕迹。
- 产品质保期间，用户可享受免费维修或免费调换服务（由经销商决定）。

# GEONAU<sup>T</sup>E.COM

## oxylane

OXYLANE

4 Boulevard de Mons – BP 299  
59665 Villeneuve d'Ascq cedex – France

