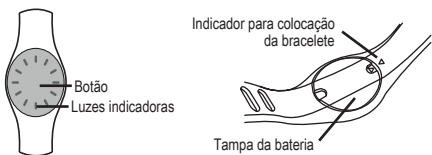


## 1. CONTEÚDO



## 2. APRESENTAÇÃO




**Botão**  
Premir: apresentação da hora e do objetivo  
Premir duas vezes: iniciar e parar o registo de uma sessão de desporto

## 3. FECHO DA BRACELETE

Certifique-se de colocar o indicador para cima, para orientar corretamente a sua ONcoach 100



## 4. INICIAR PELA PRIMEIRA VEZ

1. Rode a tampa da bateria 1/4 de volta 
2. Visite o sítio Web [start.geonaute.com](http://start.geonaute.com) a partir do seu smartphone e descarregue a aplicação ONcoach (também disponível na Apple Store e no Google Play).

Para parar o registo, prima 2 vezes o botão. 2 luzes indicadoras rodam no sentido contrário ao dos ponteiros do relógio para indicar o fim do registo.



Na sincronização seguinte, a aplicação ONcoach irá solicitar que selecione o desporto praticado e irá calcular automaticamente as calorías gastas durante esta atividade.  
No caso de uma sessão de caminhada ou corrida, a atividade será automaticamente reconhecida e as informações de distância e velocidade serão automaticamente calculadas.

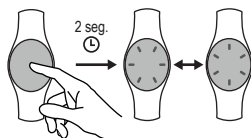
Quando o modo Treino estiver ativado, não será possível transferir dados para o smartphone e visualizar a hora do indicador de objetivo.  
Ao premir o botão, um indicador luminoso irá informar que se encontra em modo Treino.



## 8. EMPARELHAMENTO COM UM NOVO SMARTPHONE

Para utilização com um novo aparelho que é necessário para emparelhar uma vez ONcoach 100:

1. Iniciar o modo de emparelhamento.



Pressão longa até o aparecimento da animação

2. Inicie a aplicação Decathlon treinador e siga as instruções para emparelhar seu ONcoach 100.



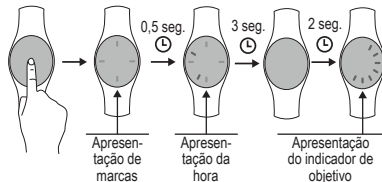
3. Inicie a aplicação ONcoach.
4. Crie uma conta ou inicie sessão, caso já tenha uma conta.
5. Siga as instruções na aplicação para emparelhar o ONcoach 100 com a conta ONcoach.

## 5. SINCRONIZAÇÃO DE DADOS COM A APLICAÇÃO ONCOACH

1. Ative o Bluetooth do telemóvel.
2. Inicie a aplicação ONcoach.
3. Aproxime o ONcoach 100 do telemóvel e a sincronização será efetuada automaticamente.

## 6. HORA E OBJETIVO DIÁRIO

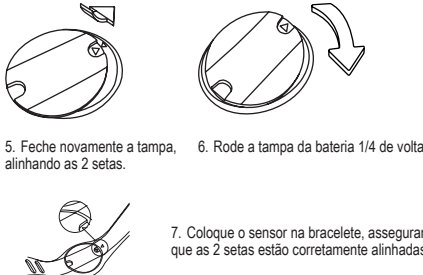
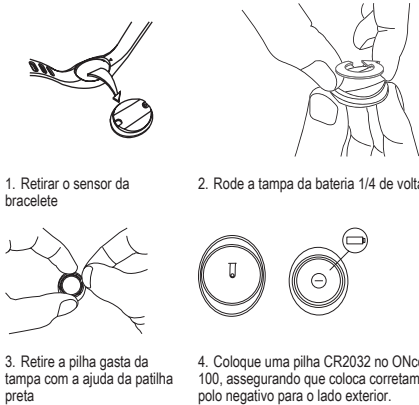
### 6.1 Visualizar a hora e o objetivo diário



## 9. MANUTENÇÃO

### 9.1 Substituição da pilha

Em utilização normal, o ONcoach 100 contém uma autonomia de até 6 meses. Pode controlar o nível da bateria estabelecendo ligação à aplicação ONcoach.

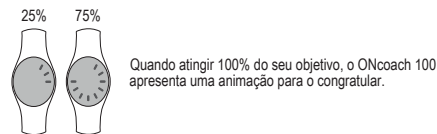


## 6.2. Leitura da hora

Hora: Luz indicadora  
Minuto: Luz indicadora intermitente  
Se as luzes indicadoras de hora e minuto estiverem na mesma posição, apenas uma luz indicadora fica intermitente.



## 6.3. Leitura do indicador de objetivo diário



## 7. MEDIÇÃO DA ATIVIDADE E DO SONO

### 7.1 Medição da atividade de caminhada diária

O ONcoach 100 deteta automaticamente quando está a caminhar. Assim, não é necessário realizar qualquer ação para iniciar esta medição.

### 7.2 Medição da qualidade do sono

O ONcoach 100 deteta automaticamente quando adormece e quando acorda. Assim, não é necessário realizar qualquer ação para iniciar esta medição.

### 7.3 Modo Treino

O ONcoach 100 permite medir outras práticas desportivas além da caminhada diária.

Para iniciar o registo de uma sessão de desporto, prima 2 vezes o botão. 2 luzes indicadoras rodam no sentido dos ponteiros do relógio para indicar o início do registo.



Atenção: A substituição da pilha resulta na reinicialização da hora e data. Sincronize o ONcoach 100 com a aplicação ONcoach para definir a nova hora e a data antes de utilizar novamente. Os seus dados serão preservados.

### 9.2. Colocação do sensor na bracelete



Coloque o sensor na bracelete, assegurando que as 2 setas estão corretamente alinhadas.

### 9.3 Precauções de utilização

O ONcoach 100 foi projetado para uso em esporte e lazer. Foi desenvolvido e testado para garantir a estimativa fidedigna do seu negócio e, para o maior número de usuários. A informação fornecida por este dispositivo, no entanto indicativo e não devem ser utilizados para fins médicos.

- A autonomia da bateria poderá ser reduzida em caso de utilização intensiva.
- Uma exposição prolongada a água salgada ou tratada quimicamente poderá reduzir a resistência à água.
- A colocação incorreta do sensor pode provocar a perda de estanqueidade.
- O ONcoach 100 contém peças pequenas que podem representar um risco de estrangulamento.
- Se a bateria for engolida, consulte imediatamente um médico, já que pode provocar danos físicos graves.

## DECATHLON

Производитель и адрес, Франция:  
DECATHLON - 4 Boulevard de Mons - BP 299  
59650 Villeneuve d'Ascq cedex - France

Made in China - Fabricação na/em China -  
Произведено в Китае - İmal edildiği yer Çin

Импортер: ООО «Октобл», 141031, Россия, Московская область, Мытищинский район, МКАД 84-й км., ТПЗ «Алтуфьево», владение 3, строение 3, +7(495)6414446  
- активность Траскег - Не подлежит обязательному подтверждению соответствия - для занятий спортом

Importado Para o Brasil por Iguasport Ltda  
CNPJ:02.314.041/0001-88

TURKSPORT Spor Ürünleri Sanayi ve Ticaret Ltd.Sti Osmaniye Mahallesi Çobançesme Kosuyolu Bulvarı No: 3 Marmara Forum Garden Office 0B Blok 01 Bakırköy 34146 İstanbul, TURKEY



Ref Pack : 2165659

